



An alle Teilnehmer

Inwil, 14. Juli 2017

**Fahrtraining Mini Club Luzern auf dem Flugplatz in Buochs (NW)
Samstag, 14. Oktober 2017**

Liebe Mini Fahrer

Gutes Wetter und Sonnenschein ist bei Petrus bestellt, leider ist noch nicht ganz klar, ob er dies auch wirklich berücksichtigen wird. Das Fahrtraining findet bei jedem Wetter statt.

Damit wir den Zeitplan einhalten können, bitten wir euch alle am Morgen pünktlich zwischen 08:00 Uhr, spätestens um 08:25 Uhr zur Anmeldung zu erscheinen, der Situationsplan ist beiliegend. Die Teilnahme am Briefing um 08:30 Uhr ist für jeden Teilnehmer obligatorisch.

Ebenfalls findet ihr in der Beilage das Tagesprogramm sowie nützliche Tipps für die optimale Vorbereitung für das Fahrtraining.

Die beiliegende Verzichtserklärung ist bei der Anmeldung am Morgen vom Fahrer und oder Beifahrer unterzeichnet abzugeben.

Das ganze TEAM von pk car events freut sich sehr, euch alle in Buochs begrüßen zu dürfen.

Mit sportlichen Grüßen

pk car events GmbH

Pascal Köchli



Tagesprogramm Fahrtraining Mini Club Luzern | Flugplatz Buochs Samstag, 14. Oktober 2017

Vormittag:

08:00 – 08:30	Eintreffen und Anmeldung der Teilnehmer
08:30 – 09:00	Begrüssung, Kurztheorie, Briefing und allgemeine Informationen
09:00 – 09:15	Richtige Sitzposition
09:15 – 09:45	Bremsen
09:45 – 10:15	Dynamischer Kurz-Slalom
10:15 – 10:45	Pause
10:45 – 11:15	Versetzter Slalom
11:15 – 11:45	Ideallinie
12:00 – 13:30	Gemeinsames Mittagessen in Restaurant Nidair, Ennetbürgen

Nachmittag:

13:30 – 14:30	Training Slalomparcours
14:30 – 15:30	Zeitfahren – Gleichmässigkeit
15:30 – 16:30	Slalomparcours freies fahren
16:30 – 16:50	Rangverkündigung Gleichmässigkeits-Challenge, Verabschiedung

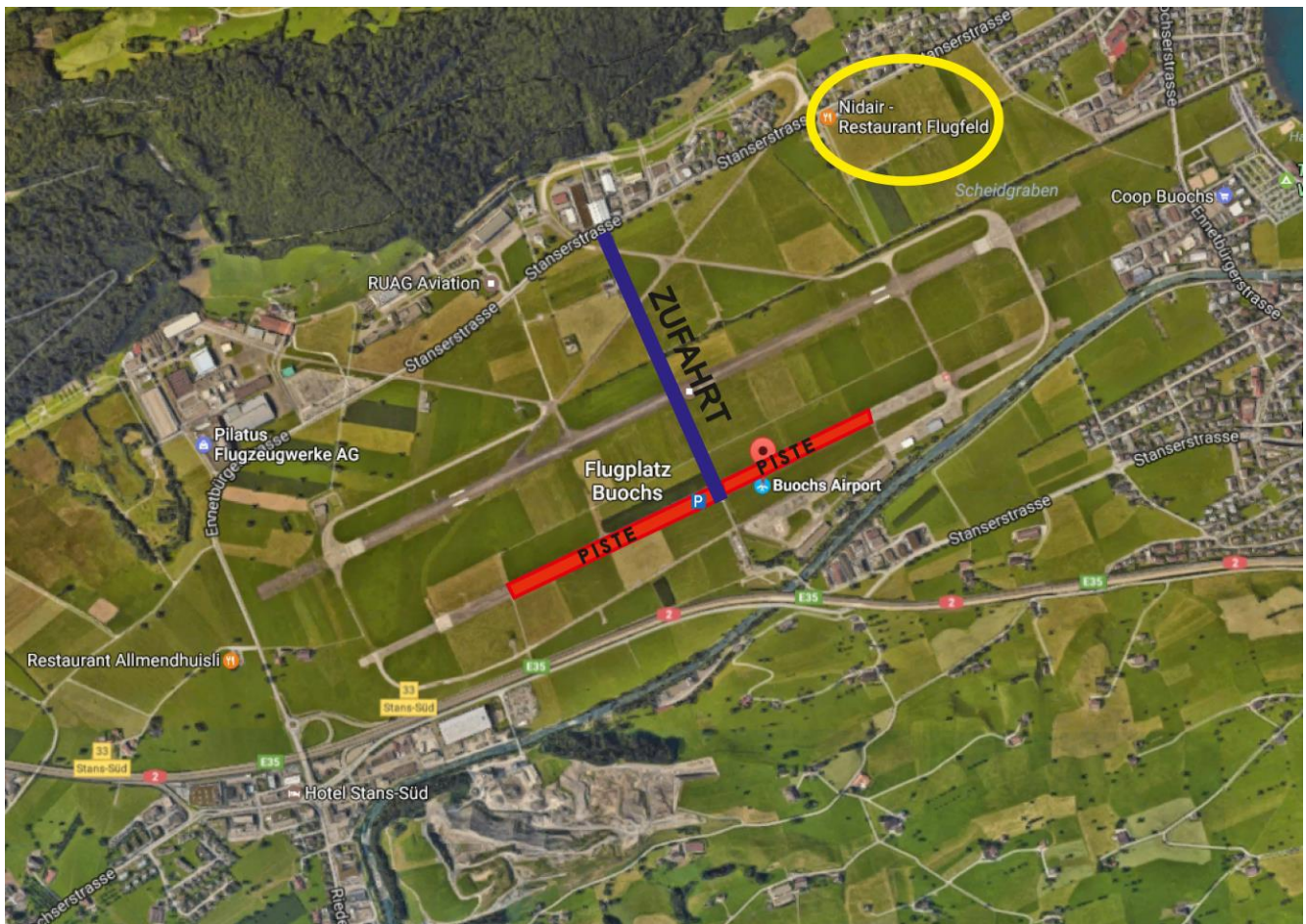
Im Tagesprogramm sind Änderungen vorbehalten!

Nachstehend noch einige Tipps für ein optimales Fahrtraining mit Ihrem Fahrzeug:

- **Reifen:** Die Reifen Ihres Fahrzeuges müssen in korrektem Zustand sein. Überprüfen Sie den Luftdruck Ihrer Reifen. Für das Sportfahrtraining bitte den Luftdruck gegenüber den vorgegebenen um **0,5 Bar** erhöhen.
- **Bremsen:** Stellen Sie sicher, dass die Bremsen in einem einwandfreien Zustand sind, wenn nötig, lassen Sie diese vorher von Ihrer Garage überprüfen und wechseln bei dieser Gelegenheit evtl. gleich die Bremsflüssigkeit.
- **Kraftstoff:** Bitte tanken Sie das Fahrzeug voll, bevor Sie auf das Gelände kommen. Auf dem Gelände befindet sich keine Tankstelle.
- **Kleidung:** Kleiden Sie sich sportlich bequem, leichtes Schuhwerk am besten Turnschuhe (so dass Sie ein optimales Gefühl für die Pedale haben).
- **Fahrzeug räumen:** Denken Sie daran, dass Sie Ihr Fahrzeug vorher ausräumen (keine losen und schweren Gegenstände im Fahrzeug).
- Alle teilnehmenden Fahrzeuge müssen eingelöst sein und dem Strassenverkehrsgesetz entsprechen.
- Der Führer- und Fahrzeugausweis muss mitgeführt werden.
- Folgende Reifentypen sind zugelassen: Strassenreifen und Semis. Slicks sind nicht zugelassen.
- Abschlepphaken muss vorhanden sein, bei Gewindehaken, bitte montieren.
- **Nicht vergessen!** Die Verzichtserklärung Fahrer und Beifahrer ist am Morgen bei der Anmeldung ausgefüllt und unterzeichnet abzugeben!

Der Event findet bei jedem Wetter statt!
Bei Fragen oder Zwischenfällen:
+41 79 284 53 85 / Pascal Köchli

**Wir wünschen allen Teilnehmern eine gute Anreise
nach Buochs!**



Adresse Strecke:
 Flugplatz Buochs
 Aecherli
 6371 Buochs (NW)

Adresse Restaurant:
 Restaurant Nidair
 Stanserstrasse 81
 6373 Ennetbürgen (NW)

Von Norden Richtung Süden:

Bei der Autobahnausfahrt Stans Süd abfahren, geradeaus bis zum Kreisel fahren.
 Beim ersten Kreisel die dritte Ausfahrt nehmen.
 Beim zweiten Kreisel die zweite Ausfahrt nehmen Richtung Ennetbürgenstrasse.
 Weiter geradeaus fahren über die Stanserstrasse bis Gabriel Transport.
 Bei Gabriel Transport rechts abbiegen und geradeaus bis zur Pylonenreihe fahren.
 Beim roten Zelt parkieren, Anmeldung ebenfalls im roten Zelt.

Von Süden Richtung Norden:

Bei der Autobahnausfahrt Stans Süd abfahren.
 Beim Kreisel die erste Ausfahrt nehmen.
 Weiter geradeaus fahren über die Stanserstrasse bis Gabriel Transport.
 Bei Gabriel Transport rechts abbiegen und geradeaus fahren bis zur Pylonenreihe.
 Beim roten Zelt parkieren, Anmeldung ebenfalls im roten Zelt.

Die Hauptpiste bei den Barrieren darf auf keinen Fall befahren werden, da dort Flugbetrieb herrscht!

